



НАЦІОНАЛЬНА АКАДЕМІЯ НАУК УКРАЇНИ
ІНСТИТУТ СОЦІОЛОГІЇ

ВИМІРЮВАННЯ СОЦІАЛЬНИХ ЗМІН В УКРАЇНСЬКОМУ СУСПІЛЬСТВІ. СОЦІОЛОГІЧНИЙ МОНІТОРИНГ (1992–2012)

Презентовано Макеевим С.О., д.соц.н., завідувачем відділу соціальних структур Інституту соціології НАН України на громадських слуханнях, м. Харків, 25 вересня 2013 р.

АВТОРСЬКИЙ КОЛЕКТИВ:

ВОРОНА Валерій Михайлович – академік НАН України, професор, д.екон.н., директор ІС НАНУ;

ГОЛОВАХА Євген Іванович – професор, д.філос.н., заступник директора ІС НАНУ;

ПАНІНА Наталія Вікторівна – д.соц.н., головн.наук.співр. відділу соціально-політичних процесів ІС НАНУ;

ШУЛЬГА Микола Олександрович – член-кор. НАНУ, професор, д.соц. н., заступник директора ІС НАНУ;

ЗЛОБІНА Олена Геннадіївна – д. соц. н., завідувач відділу соціальної психології ІС НАНУ;

КОСТЕНКО Наталія Вікторівна – професор, д. соц. н., завідувач відділу соціології культури та масових комунікацій ІС НАНУ;

МАКЕЄВ Сергій Олексійович – професор, д.соц.н., завідувач відділу соціальних структур ІС НАНУ;

ЧУРИЛОВ Микола Миколайович – д.соц.н., пров. наук.співр. відділу історії, теорії і методології соціології ІС НАНУ;

САЄНКО Юрій Іванович – доктор економічних наук, завідувач відділу соціальної експертизи ІС НАНУ;

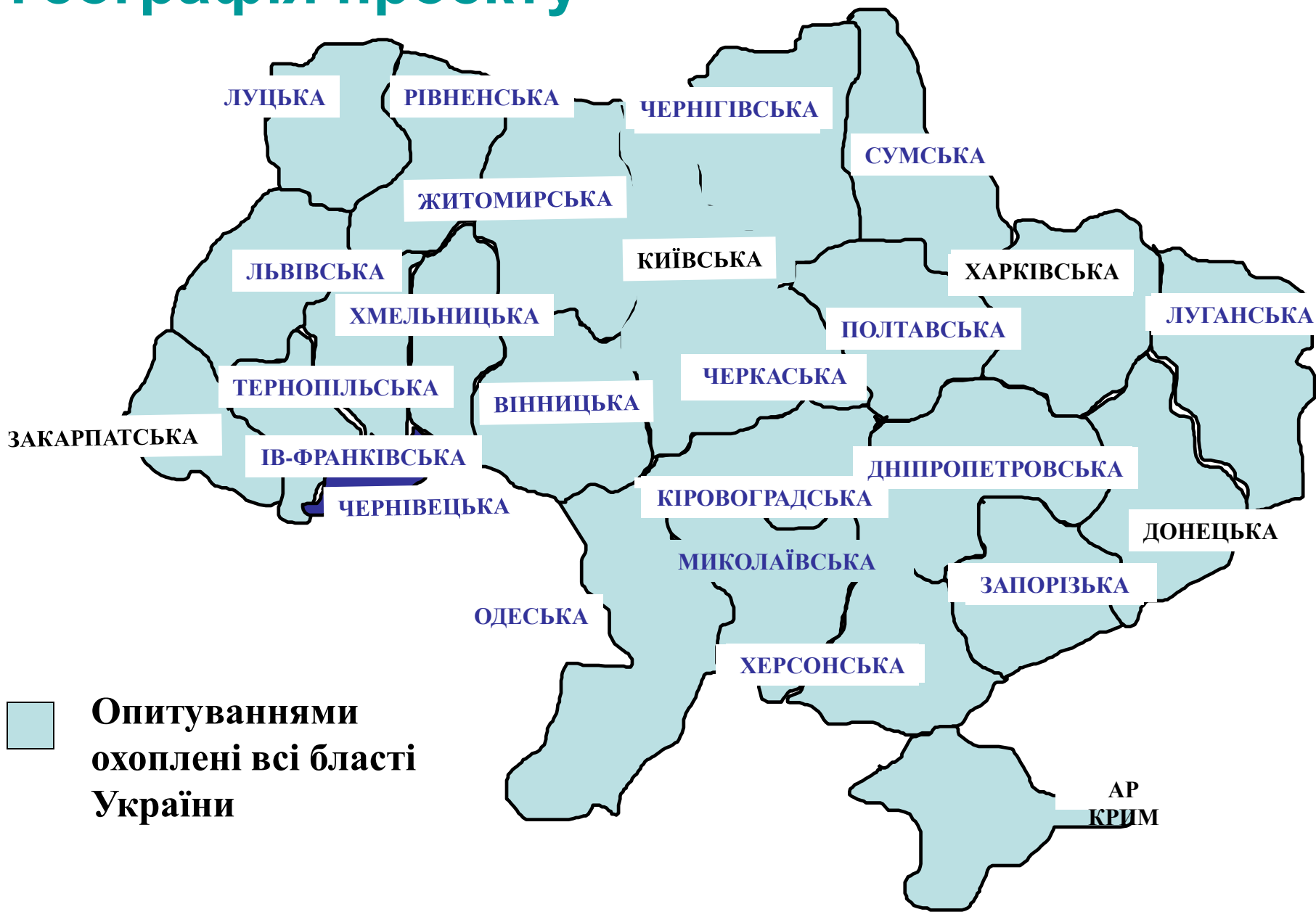
ВИШНЯК Олександр Іванович – доктор соціологічних наук, завідувач відділу соціально-політичних процесів ІС НАНУ.

Головна мета проекту – аналіз тенденцій соціальних змін в українському суспільстві та особливостей соціальних процесів у різних сферах життя людей і суспільства:

- *Економіка*
- *Політика*
- *Правова свідомість і соціальний протест*
- *Суспільна мораль, конфлікти й довіра*
- *Міжнаціональні відносини і мова спілкування*
- *Соціальне самопочуття і суспільні настрої*
- *Здоров'я і соціальна підтримка*
- *Вільний час, дозвілля*
- *Місцеві умови*

- *Екологічна ситуація*
- *Житло*
- *Матеріальний статус сім'ї*
- *Структура сім'ї*
- *Робота і зайнятість*
- *Освіта*
- *Інформаційний простір*
- *Транспорт і зв'язок*
- *Соціальні зміни*

Географія проекту



ПРИНЦИПИ ПОБУДОВИ СИСТЕМИ ПОКАЗНИКІВ

Після проголошення незалежності у 1991 році Україна задекларувала вибір демократичного шляху розвитку, який передбачає:

- розбудову відкритого суспільства
- орієнтацію на ринкову економіку
- зміцнення демократичних засад політичного життя
- підвищення рівня та якості життя населення.

ТИПИ ЗАПИТАНЬ

ФАКТИ – фактологічні судження
ДУМКИ – раціонально-оцінні судження
НАСТРОІ – емоційно-оцінні судження
НАМІРИ – декларативні установки

Фактологічні судження фіксують наявність певних життєвих подій (обставин) і відбивають конкретні умови життя і форми активності людей

Емоційно-оцінні судження дають змогу висловити загальну позитивну, негативну чи нейтральну оцінку щодо того чи того предмета дослідження (у категоріях «добре-погано», «ліпше-гірше»)

Декларативно-установочні судження відбивають готовність людини діяти в той чи той спосіб за певних суспільних обставин (готовність до соціального протесту, міграції, підтримки конкретних політичних сил тощо)

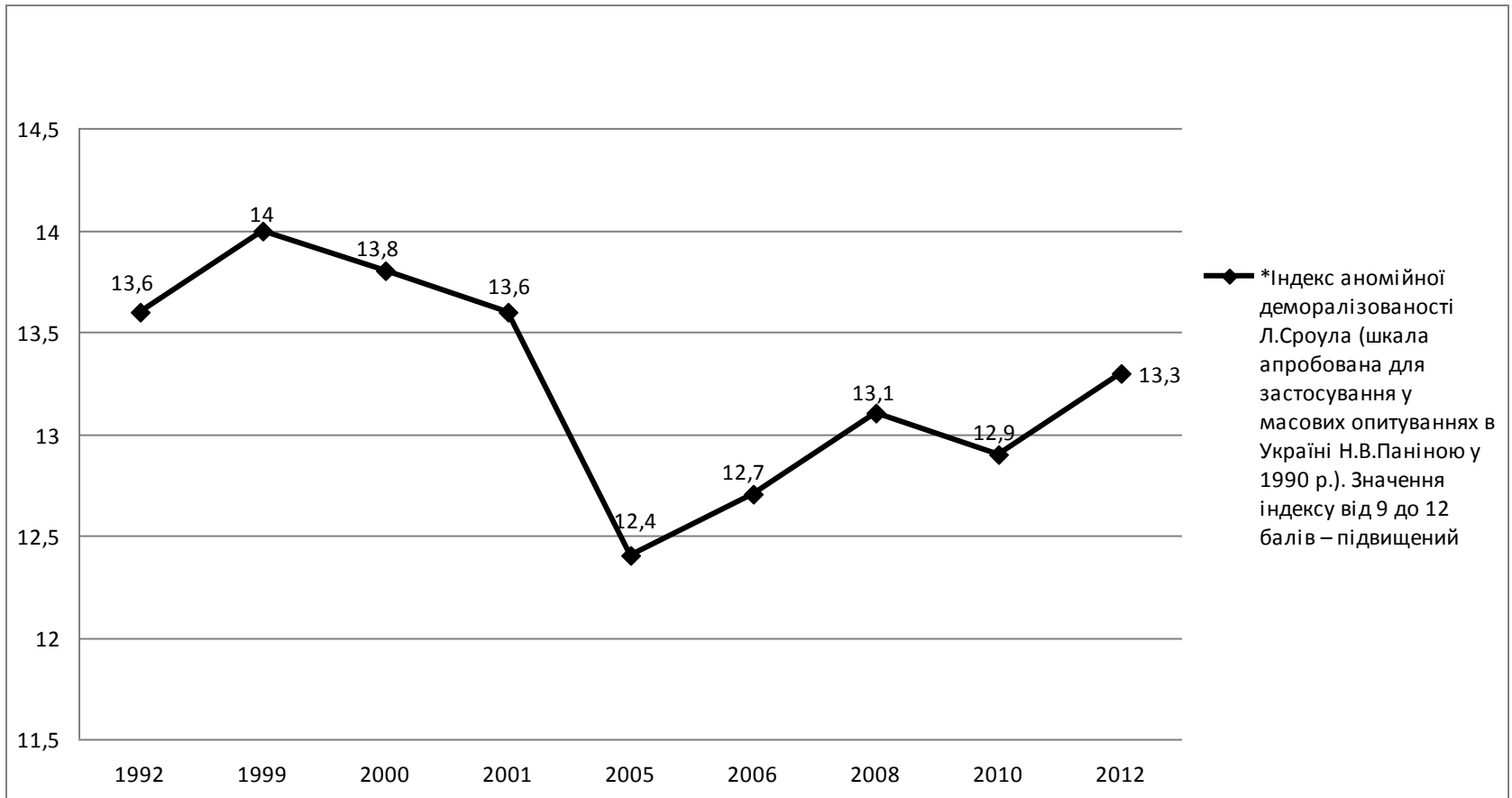
Раціонально-оцінні судження
(«неправильно»,
«відповідає думці,
переконавню – не
відповідає»)



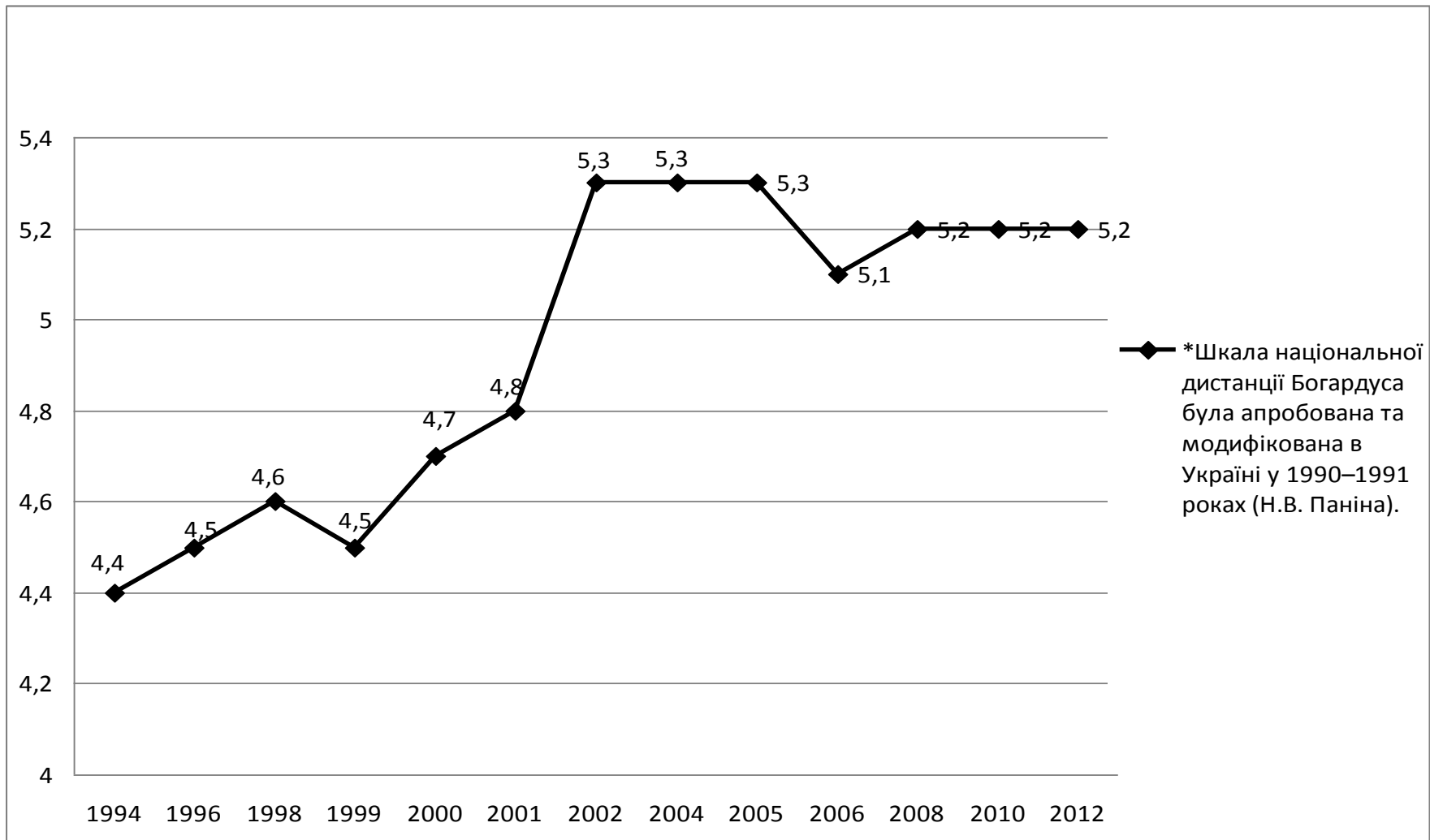
ОСНОВНІ ПОКАЗНИКИ СОЦІАЛЬНО-ПСИХОЛОГІЧНОГО СТАНУ НАСЕЛЕННЯ УКРАЇНИ

	Шкала (балів)
Індекс аномійної деморалізованості	0 - 18
Інтегральний індекс національної дистанції	1 - 7
Індекс тривожності	20 - 80
Інтегральний індекс соціального самопочуття ІСС20	20 - 60
Індекс дестабілізаційності протестного потенціалу (ІДПП)	1 - 5

Зміни Індексу аномійної деморалізованості*: Шкала: 0–18 балів

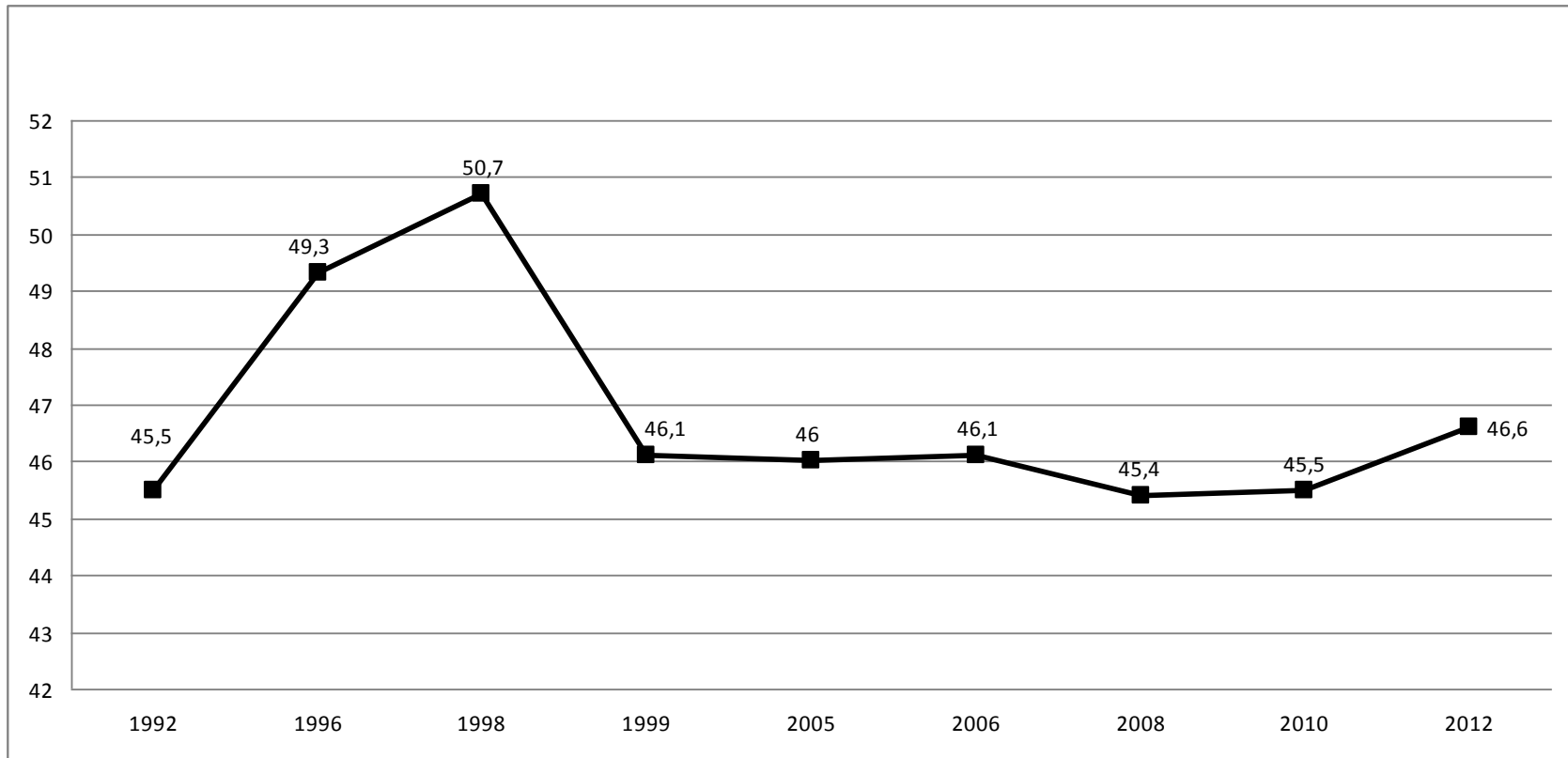


Інтегральний Індекс національної дистанції : Шкала: 1–7 балів

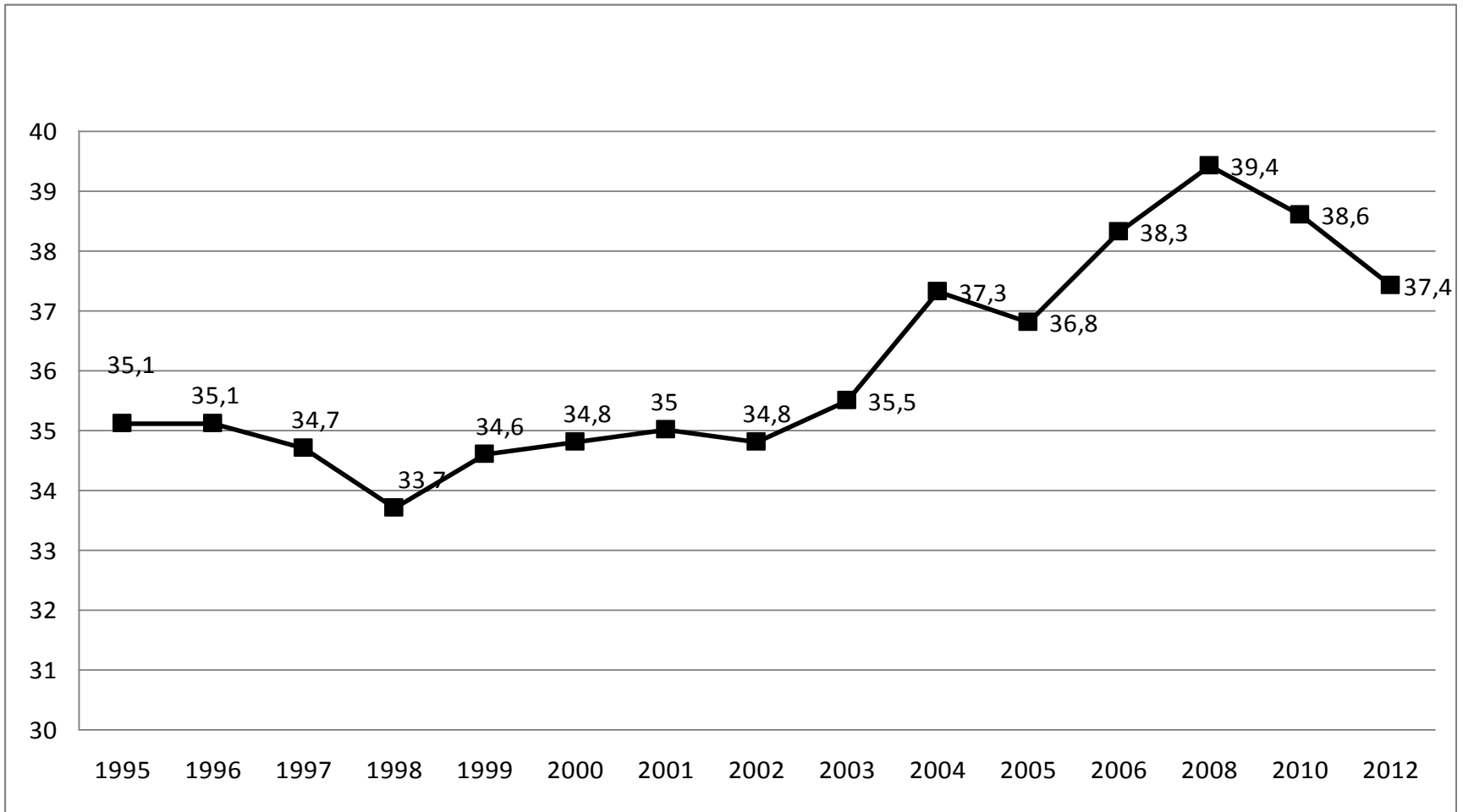


Зміни Індексу Тривожності (сумарний).

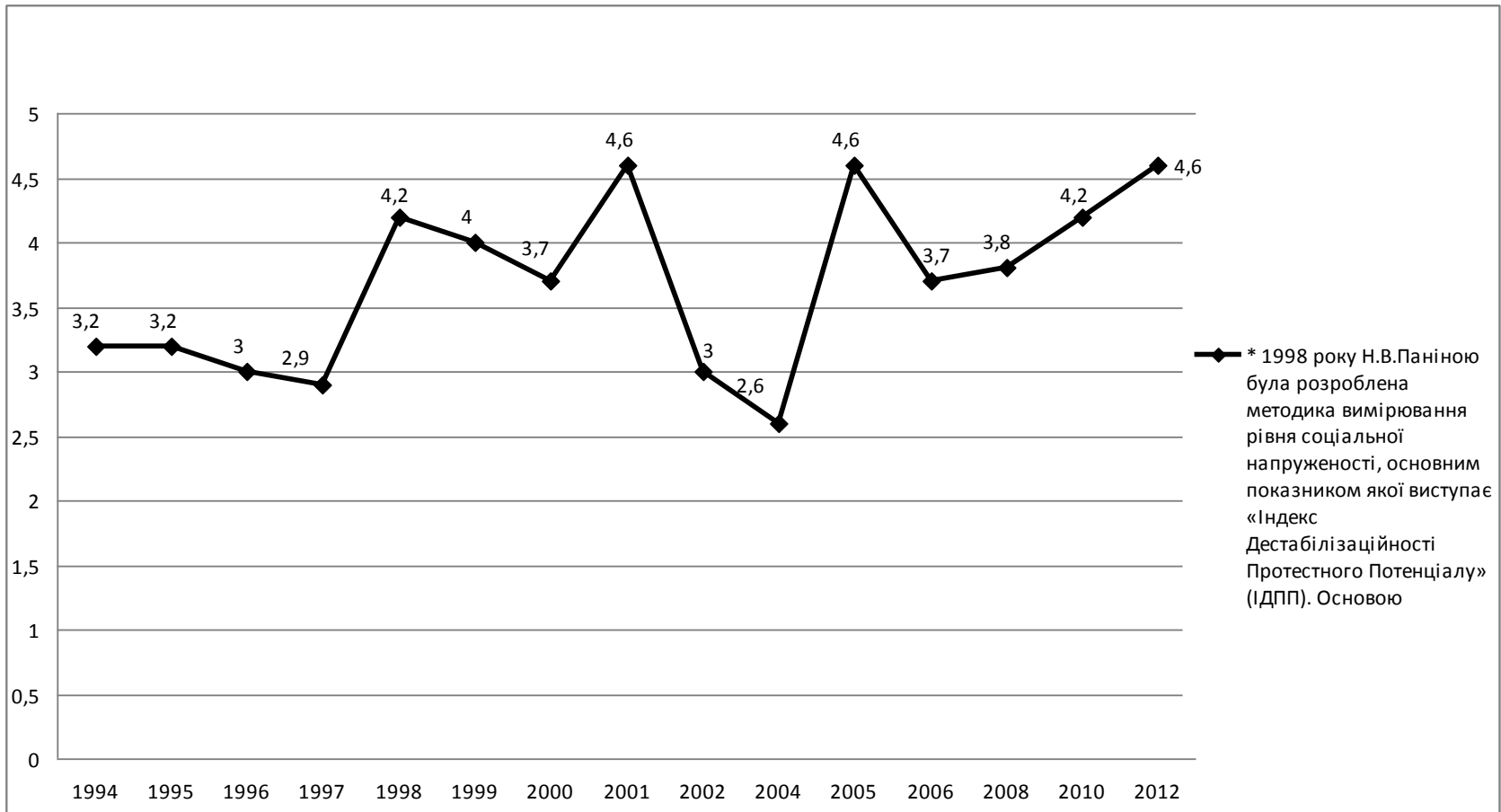
Шкала: 20–80 балів



Зміни Інтегрального Індексу Соціального Самопочуття (ІСС-20)*



Зміни Індексу Дестабілізаційності Протестного Потенціалу* (ІДПП)



Результати досліджень викладено у 201 публікаціях, в т.ч. в 36 монографіях, 133 статтях у фахових журналах, 6 статтях у реферованих журналах (в т.ч. 6 зарубіжних). Роботи авторів процитовано в більш ніж 176 наукових журналах, загальний індекс цитування публікацій складає 132 (згідно баз даних Scopus), h-індекс = 5. За даною тематикою захищено 10 докторських та 28 кандидатських дисертацій.

Контактні дані:

ІНСТИТУТ СОЦІОЛОГІЇ НАН України

01021, Київ, вул. Шовковична, 12.

**Тел.: (044) 255-71-07, факс: (38 044)
255-76-96.**

Ел.пошта: i-soc@i-soc.org.ua

ДЯКУЄМО ЗА УВАГУ!